

**ATTENZIONE**  
alle novità  
nel calendario  
e alle  
festività

# Castel D'ario

Ecocalendario 2017



Comune di  
Castel D'ario

Gruppo Tea

**Mantova**  
**ambiente**  
**differenti**  
**positivi**

## Mantova Ambiente: ogni rifiuto è come un frutto

Per noi ogni rifiuto è come un frutto, da oltre 40 anni lo raccogliamo e lo valorizziamo stando sempre attenti alle esigenze della comunità e dell'ambiente. Crediamo che la vita di un prodotto debba essere pensata come un ciclo che non ha inizio né fine. Con queste idee ogni anno riusciamo a ridurre la quantità di rifiuti prodotti, l'impatto ambientale e i costi per il loro trattamento, a recuperare materia e a produrre energia.



Ogni carico dei nostri automezzi ha la propria destinazione: carta, vetro, organico, plastica, secco... È un lavoro minuzioso che cambia continuamente con gli stili di vita e le tipologie di prodotti che si consumano. Tutti i rifiuti raccolti vengono tenuti separati e portati in appositi impianti di selezione, trasformazione e recupero per diventare nuovamente materia prima, pulita, pura e pronta al riuso.

Tutto questo avviene con 250 automezzi, quasi 300 persone, un impianto per il trattamento dei rifiuti a Ceresara, uno per la produzione di compost a Pieve di Coriano e una discarica a Mariana Mantovana.

## Comuni Ricicloni: dal 1994 premia l'eccellenza



Ogni anno, dal 1994, Legambiente stila una classifica dei comuni che più si distinguono nella raccolta differenziata dei rifiuti.

Legambiente considera "l'indice di buona gestione" che tiene conto di numerosi parametri, oltre alla percentuale di raccolta differenziata (che deve essere uguale o superiore al 65%), come la produzione di rifiuti, la qualità dei materiali e la tipologia di raccolta e, soprattutto, la percentuale del secco residuo (indifferenziato) da avviare in impianti di trattamento rifiuti e poi in discarica.

Lo scorso anno ben 41 comuni gestiti da Mantova Ambiente si sono aggiudicati il riconoscimento, poiché hanno contenuto la produzione di rifiuto secco indifferenziato sotto la soglia dei 75 chilogrammi procapite.

Con l'edizione 2016 del concorso si valorizzano, quindi, i Comuni "Rifiuti Free", ovvero quelle realtà in cui si registra una bassa produzione di rifiuto indifferenziato destinato a smaltimento. Tale risultato è ottenuto, a livello nazionale come pure sul nostro territorio, con modalità di sensibilizzazione del cittadino che promuovono le buone pratiche nell'acquisto dei beni e il loro riutilizzo, ma che hanno come denominatore comune un'efficace raccolta domiciliare e, spesso, la tariffazione puntuale.

Per saperne di più:  
[www.ricicloni.it](http://www.ricicloni.it)  
[mantovaambiente.it/servizi#comuni-ricicloni-2016](http://mantovaambiente.it/servizi#comuni-ricicloni-2016)

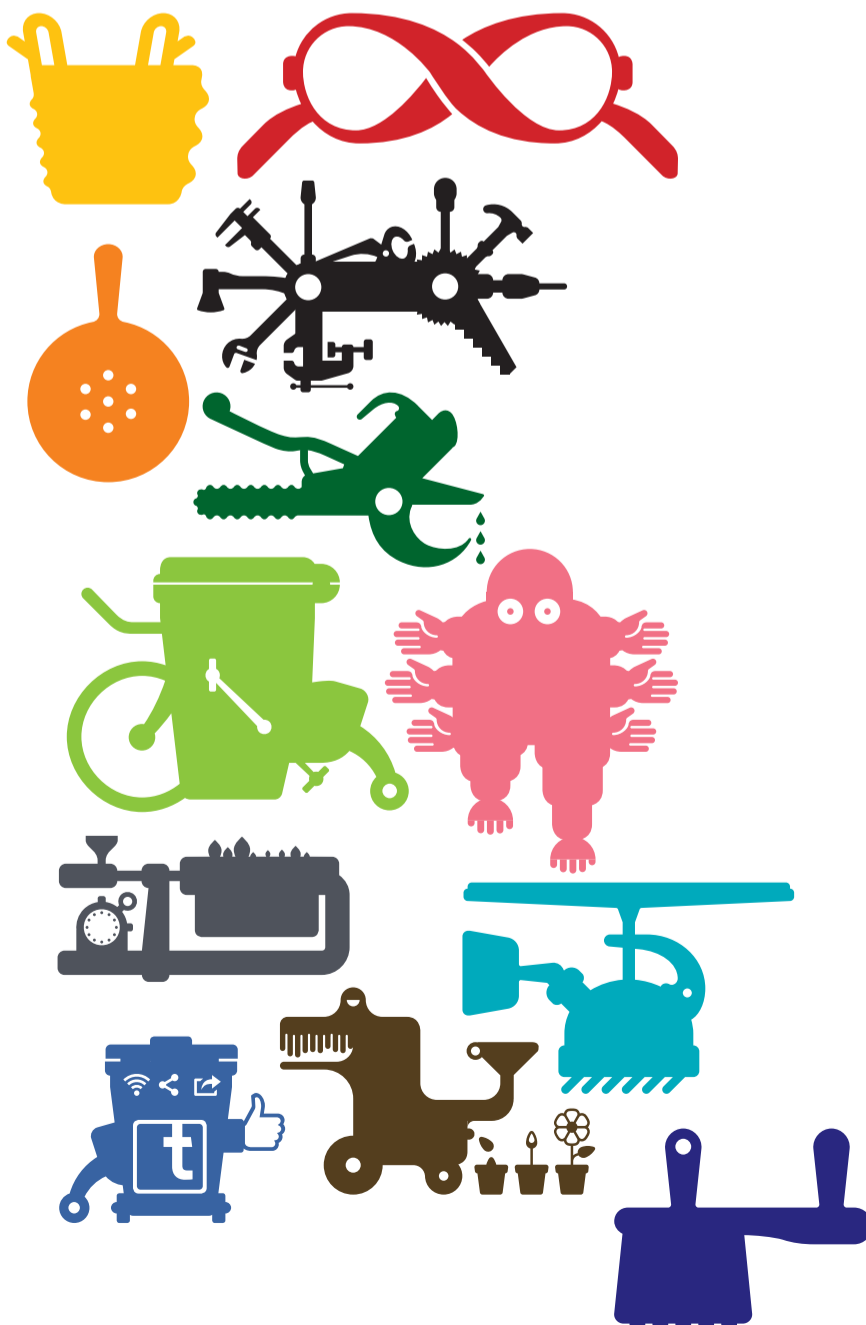


{2}

## I 12 Fantastici Brevetti di Mantova Ambiente

Ecco la galleria dei nostri 12 Fantastici Brevetti: Rimiserve, Raccobista, Separino, Ricicletta, Fermoli, Spazzavolo, Potabene, Rimbusta, Digeridu, Sansonetto, Smontatore, Trashbook. Tutti insieme ci servono per raccontarvi, con ironia e positività, ciò che facciamo, le aspirazioni più profonde che tutti i giorni ci accompagnano nella cura dell'ambiente.

Scopri le storie dei  
Fantastici Brevetti su  
[www.mantovaambiente.it](http://www.mantovaambiente.it)



{3}

Diventa inventore 2017  
è la seconda edizione del  
concorso dedicato alle scuole  
sull'educazione ambientale

Il concorso è rivolto a insegnanti e alunni delle scuole secondarie di primo grado dei Comuni gestiti da Mantova Ambiente che dovranno proporre le loro idee, invenzioni, progetti. Una giuria di esperti selezionerà i migliori elaborati che riceveranno in premio un contenitore con 100 libri sull'ambiente per la loro biblioteca di classe.

Scopri come partecipare al concorso su [www.mantovaambiente.it](http://www.mantovaambiente.it) oppure scrivi a [relazioni.esterne@teaspa.it](mailto:relazioni.esterne@teaspa.it)



Dall'alto in basso:  
Un partecipante alla giornata di premiazione del concorso Diventa Inventore 2016 con la rivista Ambinoi, uno dei 4 lavori premiati e uno dei 4 contenitori in palio.



{4}

## Eco-consigli

### Per una perfetta raccolta differenziata

È importante rispettare i giorni e gli orari di raccolta stabiliti nella zona in cui si abita. Abbandonare i rifiuti sulla strada o gettarli nei cestini destinati ai piccoli rifiuti è assolutamente vietato e costituisce un illecito sanzionato dalla legge, inoltre, fa aumentare i costi del servizio a danno dell'intera collettività.

1. Preferisci i prodotti con pochi imballaggi: avrai meno rifiuti da differenziare
2. Separa i rifiuti in base al materiale di cui sono fatti
3. Scomponi i rifiuti composti da materiali diversi
4. Schiaccia le scatole, le bottiglie, i cartoni per bevande
5. Rimuovi i residui di cibo dalle confezioni
6. Cerca sulle confezioni indicazioni utili alla raccolta differenziata
7. Usa sacchetti di carta o in materiale biodegradabile/compostabile per l'umido organico
8. Porta al centro di raccolta i rifiuti pericolosi e quelli elettrici ed elettronici
9. In caso di dubbi consulta la guida "Dove lo butto?" sul sito Mantova Ambiente
10. Prima di esporre sacchi e contenitori controlla sempre il calendario.

### Verso la riduzione dei rifiuti

L'invasione degli imballaggi, la cultura dell'usa e getta e del monouso e i nuovi ritmi e stili di vita hanno portato a un aumento esponenziale dei rifiuti prodotti. L'unica risposta è un'inversione di tendenza: ridurre all'origine la quantità di materiale di scarto, acquistando in maniera consapevole.

1. Usa borse riutilizzabili per la spesa
2. Compra solo quello di cui hai bisogno
3. Verifica la data di scadenza
4. Non acquistare imballaggi inutili
5. Preferisci alimenti sfusi
6. Controlla che la confezione sia riciclabile
7. Evita prodotti usa e getta
8. Preferisci il formato famiglia
9. Limita l'uso di prodotti monodose
10. Scegli il vuoto a rendere
11. Recupera e riusa prima di comprare.

{5}

## Materiali raccolti porta a porta



### Carta

#### Cosa Sì

Imballaggi con simbolo CA sulle confezioni, cartoni per bevande tipo tetrapak, giornali e riviste, libri, quaderni, fotocopie, pieghevoli pubblicitari e fogli vari, scatole per alimenti, imballaggi in cartone, scatole per scarpe, sacchetti e buste in carta, cartoni pizze.

#### Cosa No

Carta plastificata, carta oleata, carta da forno, fazzoletti in carta usati, contrini, carta sporca di sostanze chimiche.



### Plastica

#### Cosa Sì

Imballaggi con i simboli PE, PET, PVC, PS, PP, imballaggi in polistirolo, bottiglie per bevande, flaconi in plastica, confezioni o buste per alimenti, sacchetti in plastica, reti per frutta e verdura, pellicole per alimenti, vasi da vivaio per piante, piatti e bicchieri monouso, grucce in plastica per indumenti, vaschette del gelato, vassoi per alimenti.

Gli imballaggi vanno conferiti privi di residui.

#### Cosa No

Oggetti in plastica e in gomma (giocattoli, spazzolini da denti, accendini, bacinelle e secchi, ecc.), posate in plastica.



### Umido

#### Cosa Sì

Scarti di cucina, avanzi di cibo, scarti di verdura e frutta, fondi di caffè, filtri di tè, lettiere ecologiche di piccoli animali domestici, fiori recisi e piccole piante, lische, noccioli, ossi, semi, stuzzicadenti, torsoli, pane vecchio, gusci d'uovo, ceneri spente di caminetti, alimenti scaduti senza imballaggio, tovaglioli e fazzoletti in carta usati, fiammiferi.

Utilizza solo il contenitore marrone grande per esporre l'umido.

#### Cosa No

Pannolini, pannoloni, assorbenti, sacchetti in plastica e tutto quanto non biodegradabile e compostabile.



### Vetro

#### Cosa Sì

Contenitori con simboli VE, ACC, ALU, AL, vetro, alluminio, acciaio, bottiglie, vasetti, bicchieri in vetro, contenitori e oggetti in vetro vuoti, lattine, contenitori e scatolette in alluminio, in metallo, tappi in alluminio, vaschette e pellicole in alluminio, grucce in metallo per indumenti.

#### Cosa No

Lampadine e neon, ceramica, oggetti in cristallo, specchi, oggetti in vetroceramica (stoviglie e pirofile da forno), oggetti in terracotta, oggetti in porcellana.



### Indifferenziato

#### Cosa Sì

Giocattoli, palloni, CD, cassette audio e video, cover di cellulare, posate in plastica, carta oleata o plastificata, ceramica, porcellana, terracotta, lampadine a incandescenza,

pannolini, pannoloni, assorbenti, cosmetici, cotton fioc, elastici, stracci, spugne, cialde in plastica del caffè, sigarette spente, polveri dell'aspirapolvere, rasoi usa e getta, spazzolini da denti, accendini, tappi in sughero, lettiera sintetica di piccoli animali domestici, siringhe con tappo di protezione, cerotti, fiori finti, fili elettrici, guanti in gomma, spazzole, tamponi per timbri, batuffoli in ovatta, gomme da masticare, penne, pennarelli, tubetti per colla, adesivi, negativi fotografici, radiografie.

#### Cosa No

Tutti i rifiuti riciclabili.



### Sfalci e potature

#### Cosa Sì

Sfalci d'erba, ramaglie, foglie e arbusti, fiori recisi, potature di alberi e siepi, residui vegetali da pulizia dell'orto.

I materiali vanno conferiti in sacchi a perdere o legati in fascine con corda o

spago naturale. È possibile consegnare al servizio fino a 15 colli per volta, di peso non superiore ai 15 chilogrammi e di lunghezza fino a 1,20 metri.

#### Cosa No

Sacchetti in plastica, cellophane, nylon, vasi in plastica.

**ATTENZIONE**  
prima di esporre i sacchi e i contenitori controlla sempre il datario

**RICORDA**  
esponi i sacchi e i contenitori dati in dotazione, pieni e ben chiusi, fuori dalle abitazioni o attività, la sera prima del giorno di raccolta

## Materiali conferibili al centro di raccolta

### Carta

### Plastica

### Vetro

### Ferro

### Ingombranti

Mobili, divani, materassi, reti, ecc.

### Sfalci e potature

### Legno

### Oli alimentari

### Solo di provenienza domestica

### Pericolosi

Farmaci, batterie e accumulatori al piombo, pile, vernici, toner, bombolette spray.

### Inerti

In piccole quantità

### RAEE

### Rifiuti da apparecchiature elettriche ed elettroniche

Lavatrici, frigoriferi, congelatori, televisori, monitor, computer, stampanti, videoregistratori, videocamere, ferri da stiro, neon, aspirapolvere, asciugacapelli, rasoi elettrici, friggitrice, tostapane, frullatori.

### Oli minerali

## Centro di raccolta

### Via dell'Industria, Castel d'Ario

Orario da ottobre a marzo

lunedì 10-12

martedì 14-16.30

giovedì 14-16.30

venerdì 14-16.30

sabato 9-12 / 14-16.30

Orario da aprile a settembre

lunedì 10-12

martedì 16-18.30

giovedì 16-18.30

venerdì 16-18.30

sabato 9-12 / 16-18.30

## Materiali ritirabili a richiesta

### Ingombranti

Gli ingombranti vanno portati al centro di raccolta. In alternativa è a disposizione dei cittadini il servizio di raccolta domiciliare gratuito su prenotazione telefonica, che avviene l'ultimo martedì del mese. I materiali, massimo 3 colli, devono essere posizionati davanti alla propria abitazione la sera prima del giorno di raccolta. Si accettano prenotazioni fino a 15 utenti per volta.

#### Per prenotazioni

Numero Verde 800 473165 (199 143232 per chi chiama da cellulare - costo variabile in base al profilo tariffario scelto) dal lunedì al venerdì dalle 8 alle 18, e il sabato dalle 9 alle 13.

## Raccolta pannolini e pannoloni

Sono disponibili sul territorio cassonetti chiusi a chiave per la raccolta di pannolini e pannoloni dedicati alle famiglie con bambini e anziani.

**Per informazioni e per richiedere le chiavi**  
Ufficio Tecnico, tel. 0376 661622.

## Raccolta indumenti

Sono disponibili nel parcheggio di via Piave (dietro supermercato Bissoli) e nel parcheggio di via Ghirardi (prima del supermercato Gobbetti) contenitori per la raccolta di indumenti.



Carta



Plastica



Umido



Vetro



Indifferenziato

FANTASTICO BREVETTO N.1

**RIMISERVE**

**COSA CREATA  
NON SI DISTRUGGE,  
MA SI TRASFORMA**



# Gennaio



Comune di  
Castel D'ario

Gruppo Tea

**Mantova**  
**ambiente**  
differenti  
positivi

<b>1</b> Domenica		
<b>2</b> Lunedì		
<b>3</b> Martedì		
<b>4</b> Mercoledì		
<b>5</b> Giovedì		
<b>6</b> Venerdì		
<b>7</b> Sabato		
<b>8</b> Domenica		
<b>9</b> Lunedì		
<b>10</b> Martedì		
<b>11</b> Mercoledì		
<b>12</b> Giovedì		
<b>13</b> Venerdì		
<b>14</b> Sabato		
<b>15</b> Domenica		
<b>16</b> Lunedì		
<b>17</b> Martedì		
<b>18</b> Mercoledì		
<b>19</b> Giovedì		
<b>20</b> Venerdì		
<b>21</b> Sabato		
<b>22</b> Domenica		
<b>23</b> Lunedì		
<b>24</b> Martedì		
<b>25</b> Mercoledì		
<b>26</b> Giovedì		
<b>27</b> Venerdì		
<b>28</b> Sabato		
<b>29</b> Domenica		
<b>30</b> Lunedì		
<b>31</b> Martedì		



Carta



Plastica



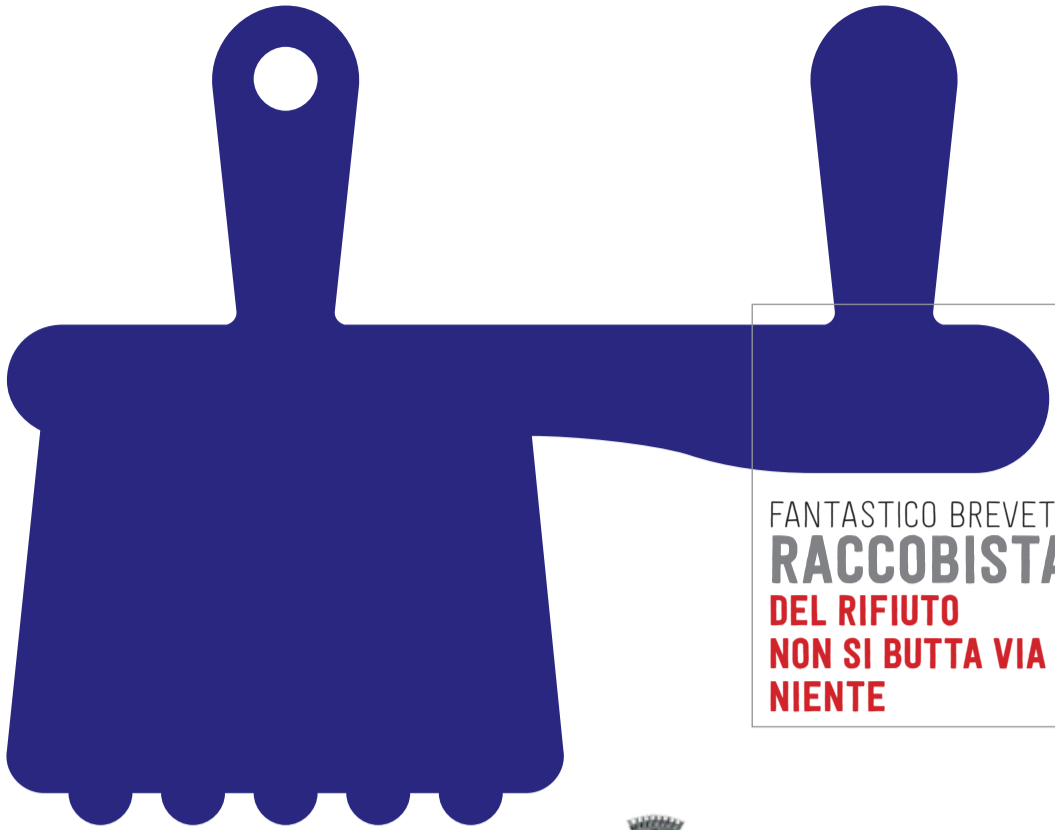
Umido



Vetro



Indifferenziato



FANTASTICO BREVETTO N.2  
**RACCOBISTA**  
**DEL RIFIUTO**  
**NON SI BUTTA VIA**  
**NIENTE**



Comune di  
Castel D'ario

Gruppo Tea

**Mantova**  
**ambiente**  
differenti  
positivi

# Febbraio

1	Mercoledì	
2	Giovedì	
3	Venerdì	
4	Sabato	
5	Domenica	
6	Lunedì	
7	Martedì	
8	Mercoledì	
9	Giovedì	
10	Venerdì	
11	Sabato	
12	Domenica	
13	Lunedì	
14	Martedì	
15	Mercoledì	
16	Giovedì	
17	Venerdì	
18	Sabato	
19	Domenica	
20	Lunedì	
21	Martedì	
22	Mercoledì	
23	Giovedì	
24	Venerdì	
25	Sabato	
26	Domenica	
27	Lunedì	
28	Martedì	



Carta



Plastica



Umido



Vetro



Indifferenziato



Sfalci



FANTASTICO BREVETTO N.3  
**SEPARINO**  
LA DIFFERENZA  
NON È UNA  
SOTTRAZIONE

# Marzo



Comune di  
Castel D'ario

Gruppo Tea

**Mantova**  
**ambiente**  
differenti  
positivi

1	Mercoledì	
2	Giovedì	
3	Venerdì	
4	Sabato	
5	Domenica	
6	Lunedì	
7	Martedì	
8	Mercoledì	
9	Giovedì	
10	Venerdì	
11	Sabato	
12	Domenica	
13	Lunedì	
14	Martedì	
15	Mercoledì	
16	Giovedì	
17	Venerdì	
18	Sabato	
19	Domenica	
20	Lunedì	
21	Martedì	
22	Mercoledì	
23	Giovedì	
24	Venerdì	
25	Sabato	
26	Domenica	
27	Lunedì	
28	Martedì	
29	Mercoledì	
30	Giovedì	
31	Venerdì	



Carta



Plastica



Umido



Vetro



Indifferenziato



Sfalci



FANTASTICO BREVETTO N.4  
**RICICLETTA**  
OGNI COSA È ILLUMINATA



Comune di  
Castel D'ario

Gruppo Tea

**Mantova**  
**ambiente**  
differenti  
positivi

# Aprile

1	Sabato	
2	Domenica	
3	Lunedì	
4	Martedì	
5	Mercoledì	
6	Giovedì	
7	Venerdì	
8	Sabato	
9	Domenica	
10	Lunedì	
11	Martedì	
12	Mercoledì	
13	Giovedì	
14	Venerdì	
15	Sabato	
16	Domenica	
17	Lunedì	
18	Martedì	
19	Mercoledì	
20	Giovedì	
21	Venerdì	
22	Sabato	
23	Domenica	
24	Lunedì	
25	Martedì	
26	Mercoledì	
27	Giovedì	
28	Venerdì	
29	Sabato	
30	Domenica	





Carta



Plastica



Umido



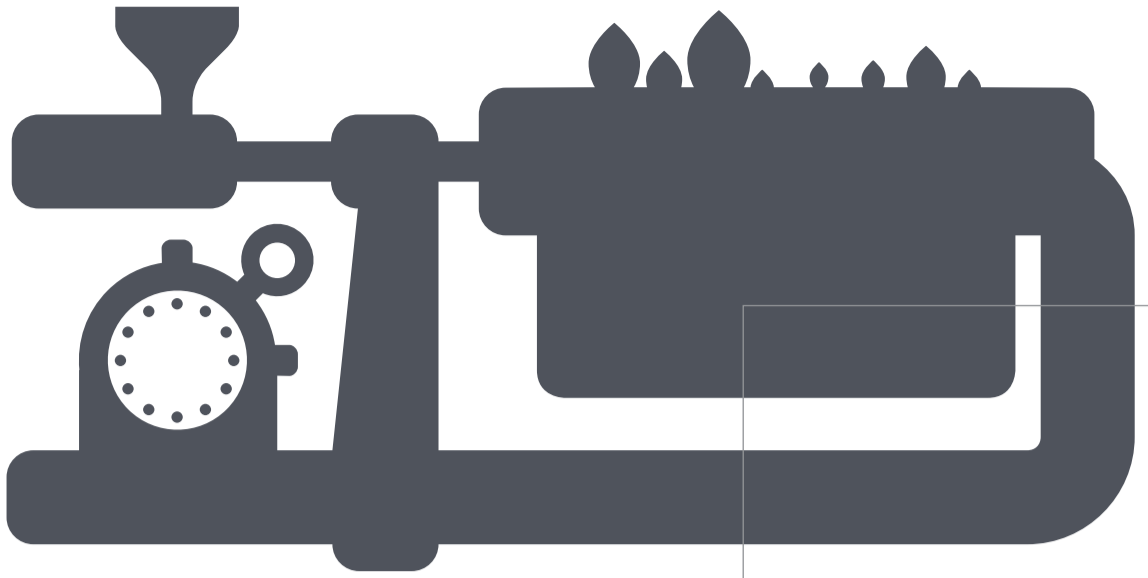
Vetro



Indifferenziato



Sfalci



FANTASTICO BREVETTO N.5  
**FERMOLI**  
INUTILIS FIT UTILIS

# Maggio



Comune di  
Castel D'ario

Gruppo Tea

**Mantova**  
**ambiente**  
differenti  
positivi

<b>1</b> Lunedì		
<b>2</b> Martedì	 	
<b>3</b> Mercoledì		
<b>4</b> Giovedì		
<b>5</b> Venerdì		
<b>6</b> Sabato		
<b>7</b> Domenica		
<b>8</b> Lunedì		
<b>9</b> Martedì	 	
<b>10</b> Mercoledì		
<b>11</b> Giovedì		
<b>12</b> Venerdì		
<b>13</b> Sabato		
<b>14</b> Domenica		
<b>15</b> Lunedì		
<b>16</b> Martedì		
<b>17</b> Mercoledì		
<b>18</b> Giovedì		
<b>19</b> Venerdì		
<b>20</b> Sabato		
<b>21</b> Domenica		
<b>22</b> Lunedì		
<b>23</b> Martedì	 	
<b>24</b> Mercoledì		
<b>25</b> Giovedì		
<b>26</b> Venerdì		
<b>27</b> Sabato	 	
<b>28</b> Domenica		
<b>29</b> Lunedì		
<b>30</b> Martedì		
<b>31</b> Mercoledì		



Carta



Plastica



Umido



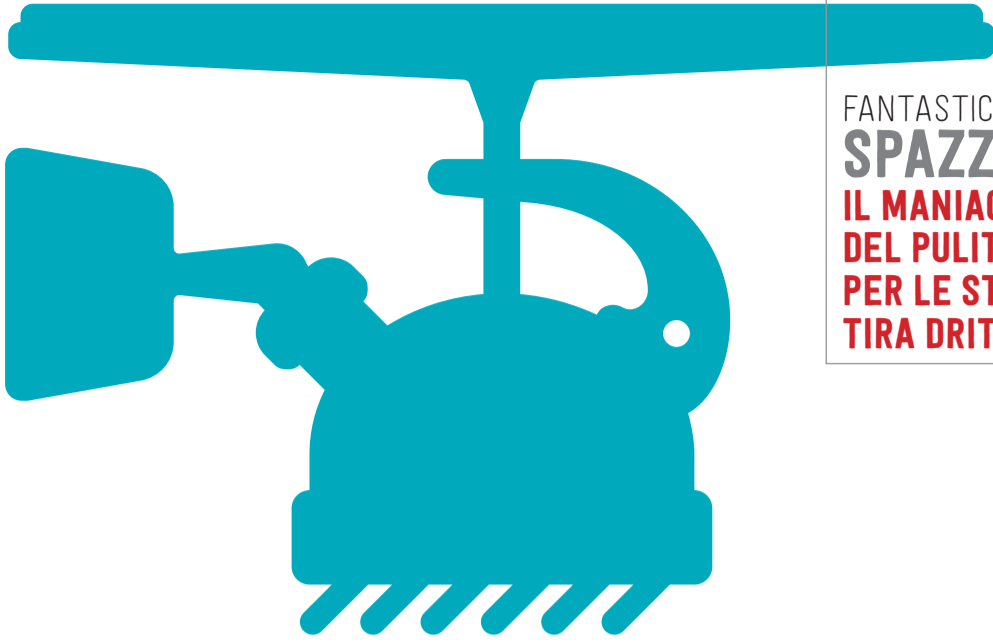
Vetro



Indifferenziato



Sfalci



FANTASTICO BREVETTO N.6  
**SPAZZAVOLO**  
**IL MANIACO  
DEL PULITO  
PER LE STRADE  
TIRA DRITTO**

# Giugno



Comune di  
Castel D'ario

Gruppo Tea

**Mantova**  
**ambiente**  
differenti  
positivi

1	Giovedì		
2	Venerdì		
3	Sabato		
4	Domenica		
5	Lunedì		
6	Martedì		
7	Mercoledì		
8	Giovedì		
9	Venerdì		
10	Sabato		
11	Domenica		
12	Lunedì		
13	Martedì		
14	Mercoledì		
15	Giovedì		
16	Venerdì		
17	Sabato		
18	Domenica		
19	Lunedì		
20	Martedì		
21	Mercoledì		
22	Giovedì		
23	Venerdì		
24	Sabato		
25	Domenica		
26	Lunedì		
27	Martedì		
28	Mercoledì		
29	Giovedì		
30	Venerdì		



Carta



Plastica



Umido



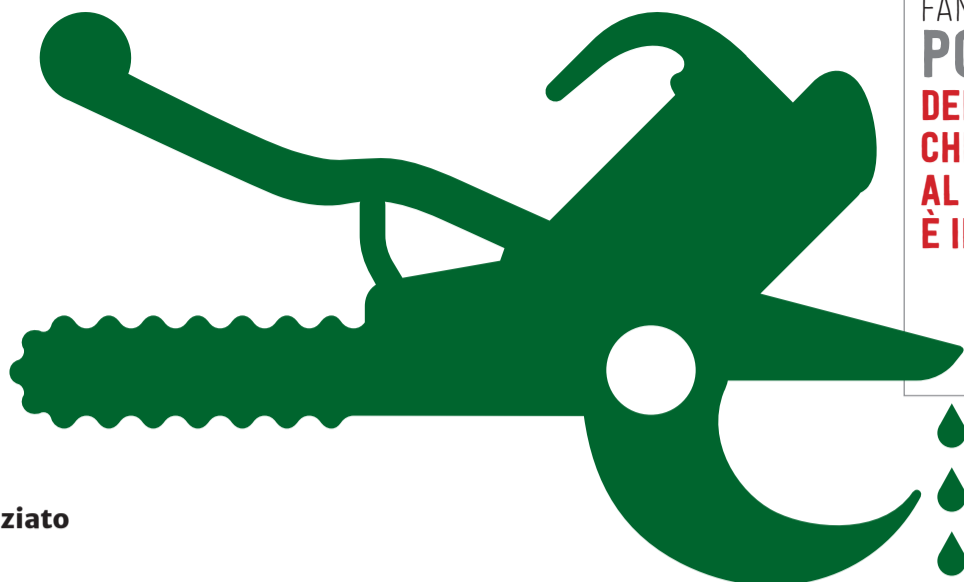
Vetro



Indifferenziato



Sfalci



FANTASTICO BREVETTO N.7  
**POTABENE**  
DEI COLORI  
CHE ESISTONO  
AL MONDO / IL VERDE  
È IL PIÙ FECONDO

# Luglio



Comune di  
Castel D'ario

Gruppo Tea  
**Mantova**  
**ambiente**  
differenti  
positivi

1	Sabato	
2	Domenica	
3	Lunedì	
4	Martedì	
5	Mercoledì	
6	Giovedì	
7	Venerdì	
8	Sabato	
9	Domenica	
10	Lunedì	
11	Martedì	
12	Mercoledì	
13	Giovedì	
14	Venerdì	
15	Sabato	
16	Domenica	
17	Lunedì	
18	Martedì	
19	Mercoledì	
20	Giovedì	
21	Venerdì	
22	Sabato	
23	Domenica	
24	Lunedì	
25	Martedì	
26	Mercoledì	
27	Giovedì	
28	Venerdì	
29	Sabato	
30	Domenica	
31	Lunedì	



Carta



Plastica



Umido



Vetro



Indifferenziato



Sfalci



FANTASTICO BREVETTO N.8  
**RIMBUSTA**  
**MEGLIO UNA RIMBUSTA  
CHE CENTO SHOPPER**

# Agosto



Comune di  
Castel D'ario

Gruppo Tea

**Mantova**  
**ambiente**  
differenti  
positivi

1 Martedì		
2 Mercoledì		
3 Giovedì		
4 Venerdì		
5 Sabato		
6 Domenica		
7 Lunedì		
8 Martedì		
9 Mercoledì		
10 Giovedì		
11 Venerdì		
12 Sabato		
13 Domenica		
14 Lunedì		
15 Martedì		
16 Mercoledì		
17 Giovedì		
18 Venerdì		
19 Sabato		
20 Domenica		
21 Lunedì		
22 Martedì		
23 Mercoledì		
24 Giovedì		
25 Venerdì		
26 Sabato		
27 Domenica		
28 Lunedì		
29 Martedì		
30 Mercoledì		
31 Giovedì		



Carta



Plastica



Umido



Vetro



Indifferenziato



Sfalci



FANTASTICO BREVETTO N.9  
**DIGERIDU**  
UN PASTO DA FIORI!

# Settembre



Comune di  
Castel D'ario

Gruppo Tea

**Mantova**  
**ambiente**  
differenti  
positivi

1 Venerdì		
2 Sabato		
3 Domenica		
4 Lunedì		
5 Martedì		
6 Mercoledì		
7 Giovedì		
8 Venerdì		
9 Sabato		
10 Domenica		
11 Lunedì		
12 Martedì		
13 Mercoledì		
14 Giovedì		
15 Venerdì		
16 Sabato		
17 Domenica		
18 Lunedì		
19 Martedì		
20 Mercoledì		
21 Giovedì		
22 Venerdì		
23 Sabato		
24 Domenica		
25 Lunedì		
26 Martedì		
27 Mercoledì		
28 Giovedì		
29 Venerdì		
30 Sabato		



Carta



Plastica



Umido



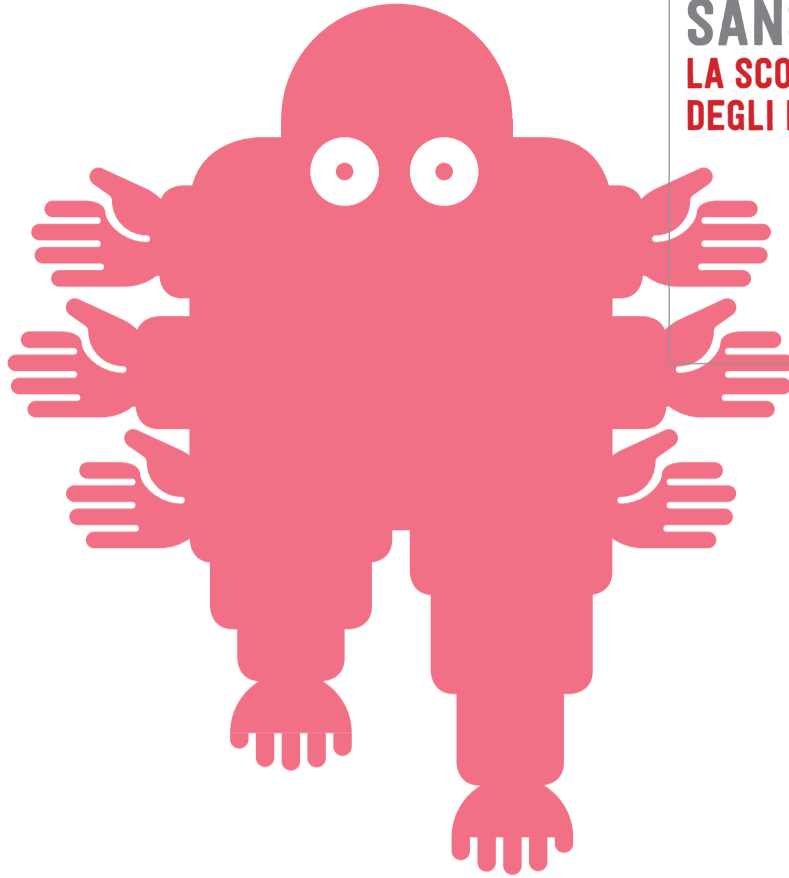
Vetro



Indifferenziato



Sfalci



FANTASTICO BREVETTO N.10  
**SANSONETTO**  
**LA SCONFITTA**  
**DEGLI INGOMBRANTI**



Comune di  
Castel D'ario

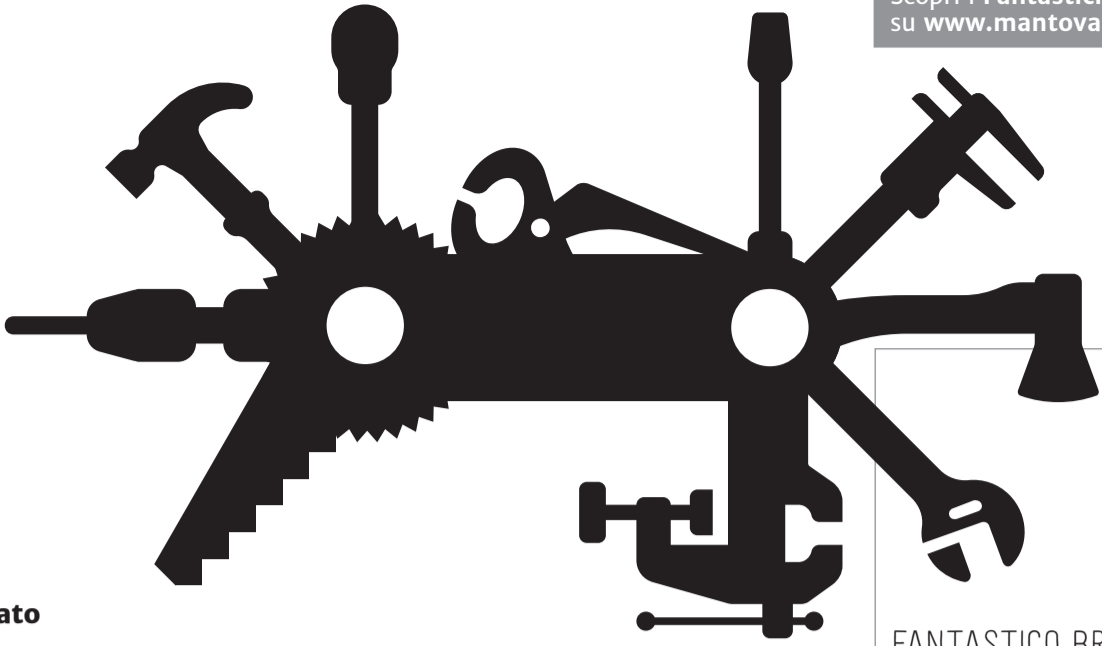
Gruppo Tea

**Mantova**  
**ambiente**  
differenti  
positivi

# Ottobre

<b>1</b> Domenica		
<b>2</b> Lunedì		
<b>3</b> Martedì		
<b>4</b> Mercoledì		
<b>5</b> Giovedì		
<b>6</b> Venerdì		
<b>7</b> Sabato		
<b>8</b> Domenica		
<b>9</b> Lunedì		
<b>10</b> Martedì		
<b>11</b> Mercoledì		
<b>12</b> Giovedì		
<b>13</b> Venerdì		
<b>14</b> Sabato		
<b>15</b> Domenica		
<b>16</b> Lunedì		
<b>17</b> Martedì		
<b>18</b> Mercoledì		
<b>19</b> Giovedì		
<b>20</b> Venerdì		
<b>21</b> Sabato		
<b>22</b> Domenica		
<b>23</b> Lunedì		
<b>24</b> Martedì		
<b>25</b> Mercoledì		
<b>26</b> Giovedì		
<b>27</b> Venerdì		
<b>28</b> Sabato		
<b>29</b> Domenica		
<b>30</b> Lunedì		
<b>31</b> Martedì		

-  **Carta**
-  **Plastica**
-  **Umido**
-  **Vetro**
-  **Indifferenziato**
-  **Sfalci**



FANTASTICO BREVETTO N.11  
**SMONTATORE**  
**DA COSA NASCE COSA**

# Novembre



Comune di  
Castel D'ario

Gruppo Tea

**Mantova**  
**ambiente**  
differenti  
positivi

<b>1</b> Mercoledì		
<b>2</b> Giovedì		
<b>3</b> Venerdì		
<b>4</b> Sabato		
<b>5</b> Domenica		
<b>6</b> Lunedì		
<b>7</b> Martedì	 	
<b>8</b> Mercoledì		
<b>9</b> Giovedì		
<b>10</b> Venerdì		
<b>11</b> Sabato	 	
<b>12</b> Domenica		
<b>13</b> Lunedì		
<b>14</b> Martedì		
<b>15</b> Mercoledì		
<b>16</b> Giovedì		
<b>17</b> Venerdì		
<b>18</b> Sabato		
<b>19</b> Domenica		
<b>20</b> Lunedì		
<b>21</b> Martedì	 	
<b>22</b> Mercoledì		
<b>23</b> Giovedì		
<b>24</b> Venerdì		
<b>25</b> Sabato		
<b>26</b> Domenica		
<b>27</b> Lunedì		
<b>28</b> Martedì		
<b>29</b> Mercoledì		
<b>30</b> Giovedì		



Carta



Plastica



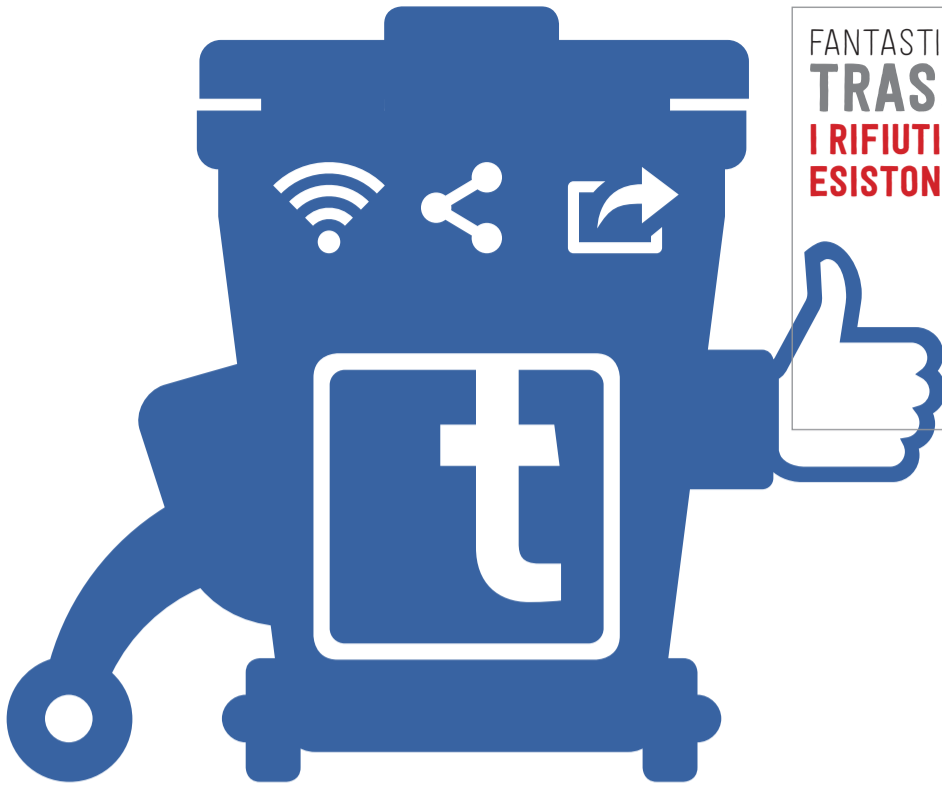
Umido



Vetro



Indifferenziato



FANTASTICO BREVETTO N.12  
**TRASHBOOK**  
**I RIFIUTI NON  
ESISTONO PIÙ**



Comune di  
Castel D'ario

Gruppo Tea

**Mantova**  
**ambiente**  
differenti  
positivi

# Dicembre

1 Venerdì		
2 Sabato		
3 Domenica		
4 Lunedì		
5 Martedì		
6 Mercoledì		
7 Giovedì		
8 Venerdì		
9 Sabato	 	
10 Domenica		
11 Lunedì		
12 Martedì		
13 Mercoledì		
14 Giovedì		
15 Venerdì		
16 Sabato		
17 Domenica		
18 Lunedì		
19 Martedì		
20 Mercoledì		
21 Giovedì		
22 Venerdì		
23 Sabato		
24 Domenica		
25 Lunedì		
26 Martedì		
27 Mercoledì		
28 Giovedì		
29 Venerdì		
30 Sabato		
31 Domenica		



## ENGLISH

### ATTENTION to the changes in the calendar and to holidays

### Materials collected door-to-door

### ATTENTION before disposing of bags and containers always check the calendar

### REMEMBER dispose of bags and containers supplied, full and well closed, outside homes or business premises, the evening before the day of collection

#### Paper

**Yes** Packaging with symbol CA on the packages, beverage cartons as tetrapak, newspapers and magazines, books, exercise books, photocopies, advertising leaflets and other papers, food boxes, cardboard packaging, shoe boxes, paper bags and envelopes, pizza cartons.

**No** Plasticized paper, greaseproof paper, baking paper, used paper handkerchiefs, receipts, dirty paper with chemical substances.

#### Plastic

**Yes** Packaging with PE, PET, PVC, PS, PP symbols, packaging in polystyrene, bottles for beverages, plastic bottles, food packaging or trays, plastic shopping bags, fruit and vegetables nets, food-quality film, plant pots, disposable plastic plates and cups, plastic clothes hangers, ice cream boxes, and food trays.

The packaging must be disposed of free of residues.

**No** Plastic and rubber objects (toys, toothbrushes, lighters, basins and buckets, etc.), plastic cutlery.

#### Moist organic waste

**Yes** Kitchen waste, left-over food, fruit and

Wednesday in the months of January, March, May, July, September, November.

The materials, maximum 3 packages, shall be placed in front of your home the evening before the day of collection. Bookings up to 15 user per time are accepted.

#### For bookings

**Toll free number 800 473165 (199 143232 from mobile phones - charges may vary depending on your service provider tariff) from Monday to Friday from 8 am to 6 pm and Saturday from 9 am to 1 pm.**

### Collection of nappies and incontinence pads

Bins with lock and key are available on the territory for the collection of nappies and incontinence pads dedicated to families with children and elderly.

**For information and to request the keys Technical Office, tel. 0376 661622.**

### Old clothes collection

Containers for the collection of old clothes are available in the parking lot of Via Piave (behind the supermarket Bissoli) and in the parking lot of Via Ghirardi (before the supermarket Gobbetti).

#### Toll free number

**800 473 165**

199 143232 from mobile phone charges may vary depending on your service provider tariff.

From Monday to Friday 8-18

Saturday 9-13

#### Web Site

**www.mantovaambiente.it**

- list of customer information desks
- collections calendar always updated
- *Where should I throw it?*, guide to the correct waste separation also in pdf format
- information on services, collections and educational activities

vegetables waste, coffee grounds, tea bags, ecological pet litter, cut flowers and house plants, fish bones, stones, bones, seeds, toothpicks, cores, stale bread, egg shells, extinguished fireplace ash, expired food without packaging, used paper napkins and handkerchiefs, matches.

Use only the big brown container to dispose of moist organic waste.

**No** Nappies, incontinence pads, sanitary towels, plastic shopping bags and everything that is not biodegradable and compostable.

#### Glass

**Yes** Containers with VE, ACC, ALU, AL symbols, glass, aluminium, steel, bottles, jars, drinking glasses, empty glass containers and objects, cans, containers and tins made of aluminium, metal, metal bottle tops, aluminium tubes, aluminium food trays and films, metal clothes hangers.

**No** Light bulbs and neon lights, ceramics, objects made of crystal, mirrors, objects made of glass ceramic (dishes and oven pans), objects made of baked clay, objects made of porcelain.

#### Non-recyclable solid waste

**Yes** Toys, balloons, CDs, audio and video cassettes, mobile phone covers, plastic cutlery, greaseproof or plasticized paper, ceramic, porcelain, baked clay, traditional light bulbs, nappies, incontinence pads, sanitary towels, cosmetics cotton buds, elastics, rags, sponges, plastic coffee pods, cigarettes ends, vacuum dusts, disposable razors, toothbrushes, lighters, corks, synthetic pet litters, syringes with protection cap, plasters, fake flowers, electrical wires, rubber gloves, brushes, inking pads, cotton pads, chewing gums, rubbers, pens, markers, tubes of glue, stickers, photographic negatives, radiographs.

**No** All recyclable waste.

#### Garden waste

**Yes** Grass cuttings, twigs, leaves and shrubs, cut flowers, trees and edges trimmings, refuse from vegetable patches.

## 中文

### 请注意日历上的最新消息以及节假日

### 可上门收集的垃圾

请注意, 放置垃圾袋和垃圾箱之前请先参考收集日期

请记住, 在垃圾上门回收日的前晚, 将垃圾装入先前分发的容器并封闭完好, 放置于住所或营业场所外。

#### 纸质类

**可投放垃圾** 带有CA标记的包装, 如利乐包装等饮料纸盒, 报纸和杂志, 书籍, 练习册, 复印纸, 宣传册等各类纸张, 食品包装盒, 包装用纸箱, 鞋盒, 纸盒和信封, 披萨纸盒。

**不可投放垃圾** 塑料纸, 油纸, 烤箱用纸, 使用过的纸巾, 小票, 沾有化学污物的纸类

#### 塑料类

**可投放垃圾** 带有PE, PET, PVC, PS, PP等标记的包装, 塑料泡沫包装, 饮料瓶, 塑料瓶, 食品包装盒、包装袋, 塑料袋, 果蔬网眼袋, 食品保鲜膜, 苗圃用塑料小花盆, 一次性餐盘及杯子, 塑料衣架, 冰淇淋包装盒, 食品包装托盘。

包装垃圾不应带有其他成分残余。

**不可投放垃圾** 塑料及橡胶制品 (玩具, 牙刷, 打火机, 盆和桶等), 塑料餐具。

#### 厨余有机类

**可投放垃圾** 厨房扔弃垃圾, 剩余食物, 果蔬剩余, 咖啡渣, 泡用过的茶叶, 家庭小型宠物用环保沙盆, 剪除的花及小型植物, 鱼刺, 果壳, 骨头, 果蔬籽, 牙签, 果核, 剩余面包, 鸡蛋壳, 炉灰, 不带包装的过期食品, 使用过的餐巾纸和纸巾, 火柴。

请使用大号棕色收集盒放置厨余有机垃圾。

**不可投放垃圾** 尿布, 纸尿裤, 卫生巾, 塑料袋, 以及其他所有不可降解和分解的物品。

The materials must be disposed of in disposable sacks or bundles tied with natural rope or string.

It is possible to deliver to the service up to 15 packages per time, of a weight not exceeding 15 kilograms and length up to 1.20 meters.

**No** Plastic shopping bags, cellophane, nylon, plastic plant pots.

### Materials that can be taken to the collection centre

**Paper, plastic, glass, iron, bulky waste** (furniture, sofas, mattresses, bed frames, etc.), **garden waste, wood, vegetable oils.**

#### Only from household use

**Dangerous** (medicines, lead batteries and accumulators, batteries, paints, toners, spray cans), **inert materials** (in small quantities), **WEEE Waste from Electrical and Electronic Equipment** (washing machines, refrigerators, freezers, televisions, monitors, computers, printers, video recorders, camcorders, irons, neon, vacuum cleaners, hair dryers, electric shavers, deep fryers, toasters, blenders), **mineral oils.**

### Collection Centre

#### Via dell'Industria, Castel d'Ario

#### Opening times from October to March

Monday 10-12

Tuesday 14-16.30

Thursday 14-16.30

Friday 14-16.30

Saturday 9-12 / 14-16.30

#### Opening times from April to September

Monday 10-12

Tuesday 16-18.30

Thursday 16-18.30

Friday 16-18.30

Saturday 9-12 / 16-18.30

### Materials that can be collected on request

#### Bulky waste

Bulky waste must be taken to the collection centre. Alternatively there is a free home collection service available by telephone booking which take place on the last

#### 玻璃类

**可投放垃圾** 带有VE, ACC, ALU, AL标记的容器, 铝制品, 钢制品, 玻璃瓶, 玻璃罐, 玻璃杯, 空玻璃容器, 易拉罐, 铝盒及铝制容器, 其他金属盒及容器, 金属盖, 铝制管型包装, 铝制餐盒及薄膜, 金属衣架。

**不可投放垃圾** 灯泡和氙灯, 陶器, 水晶制品, 镜子, 玻璃陶瓷制品 (餐具及烤箱用锅), 陶土制品, 瓷制品。

#### 不可循环利用的废弃物

**可投放垃圾** 玩具, 球类, CD, 录音带和录像带, 手机保护壳, 塑料餐具, 油纸或塑料纸, 陶器, 瓷器, 陶土制品, 白炽灯, 尿布, 纸尿裤, 卫生巾, 化妆品, 棉签, 橡皮筋, 抹布, 海绵, 塑料咖啡胶囊, 熄灭的香烟, 吸尘器粉尘, 一次性剃须刀, 牙刷, 打火机, 软木塞, 家庭小型宠物用化纤沙盆, 带有保护套的针管, 创可贴, 假花, 电线, 橡胶手套, 刷子, 印泥, 棉球, 口香糖, 橡皮, 圆珠笔, 记号笔, 胶水管, 贴纸, 相片底片, X光片。

**不可投放垃圾** 所有可循环利用的垃圾

#### 园艺废弃物

**可投放垃圾** 剪除的草, 树枝, 树叶及灌木, 剪除的花, 修剪的树枝及丛木, 菜园中的植物剩余物。

所有垃圾应装在一次性垃圾袋中或用天然纤维的线或绳系成捆。回收服务每次最多收集15包/捆垃圾, 重量不得超过15公斤且长度不得超过1.2米。

**不可投放垃圾** 塑料袋, 泡沫膜, 尼龙制品, 塑料盆。



Numero verde  
**800 473165**

199 143232 per chi chiama  
da cellulare, il costo della  
telefonata è variabile in base  
al profilo tariffario scelto.  
da lunedì a venerdì 8-18  
sabato 9-13

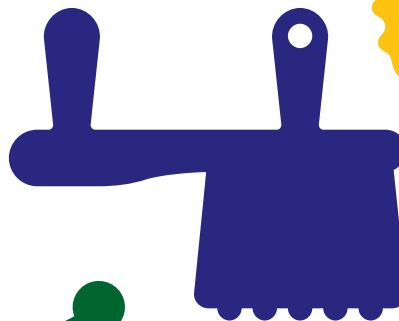
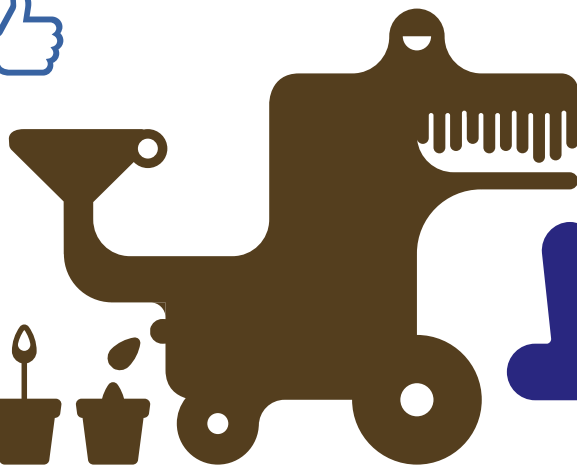
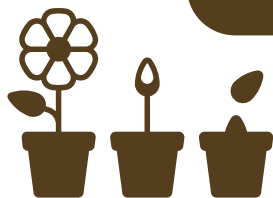
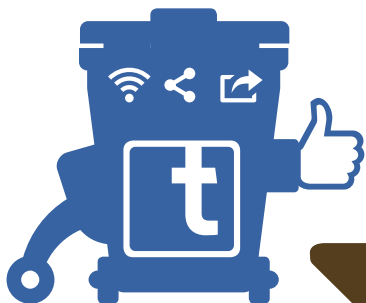
Sito web

**[www.mantovaambiente.it](http://www.mantovaambiente.it)**

- elenco sportelli clienti
- calendario raccolte sempre aggiornato
- *Dove lo butto?*, guida alla corretta separazione dei rifiuti anche in formato pdf
- informazioni su servizi, raccolte e attività educative

Gruppo Tea

**Mantova**  
**ambiente**  
differenti  
positivi



Progetto grafico  
e impaginazione Chialab.